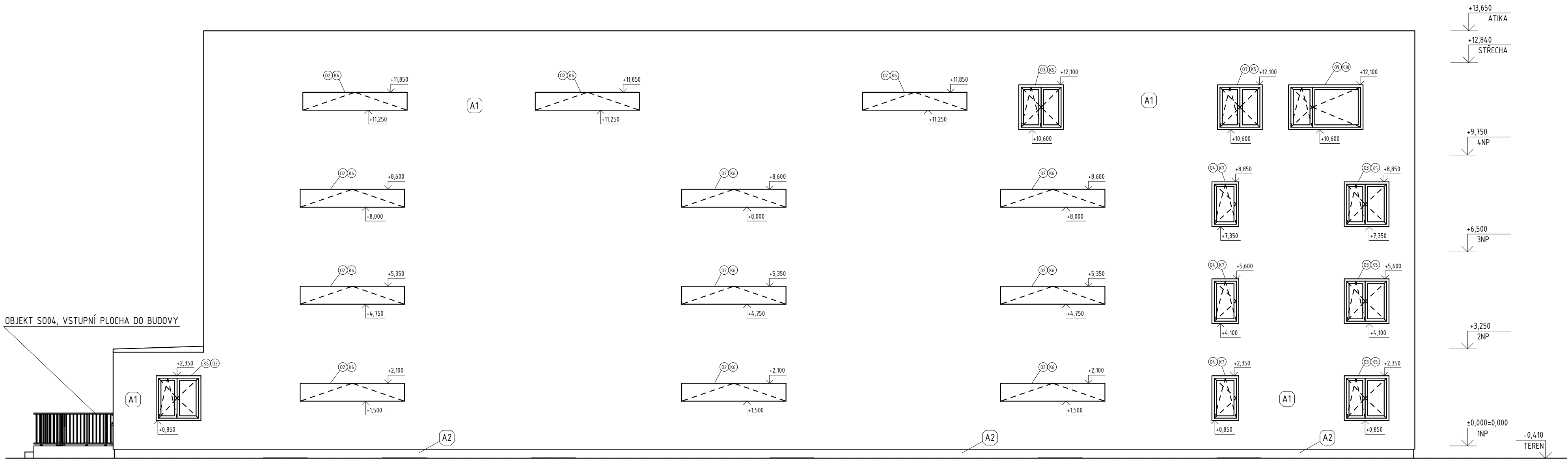
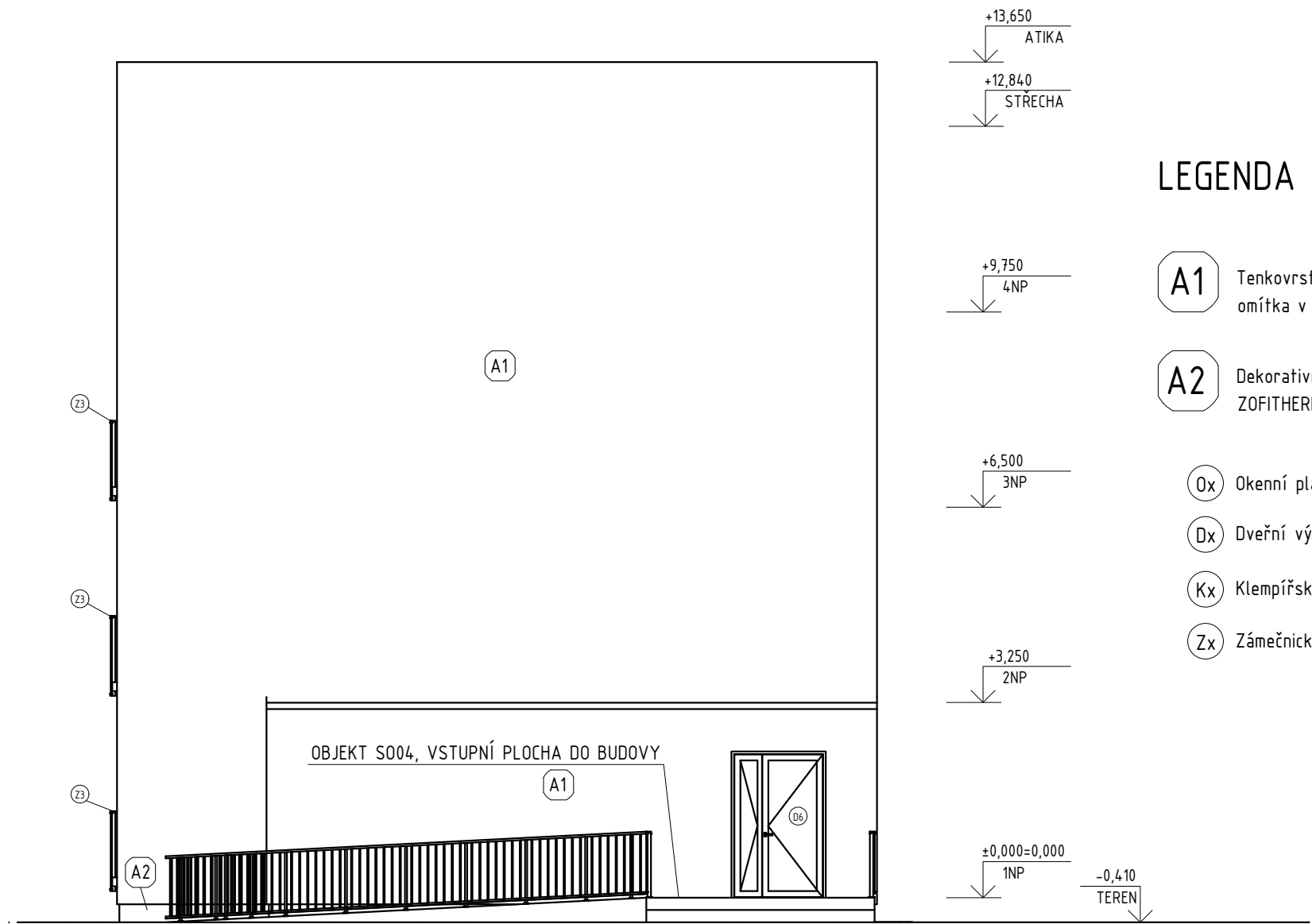


POHLED JIHOVÝCHODNÍ



JIHOZÁPADNÍ



LEGENDA ZNAČEK

- A1** Tenkovrstvá probarvená pastovitá omítka v zrnitosti 1,5mm (šedá).
- A2** Dekorativní sokolová omítka ZOFITHERM MOZAIK (černá)
- Ox** Okenní plastové výplně
- Dx** Dveřní výplně
- Kx** Klempířské prvky
- Zx** Zámečnické prvky

0,000 = 350,150 m n.m., B.p.v. / SOUŘADNICOVÝ SYSTÉM S-JTSK

PŘEDMĚT	BAKALÁŘSKÁ PRÁCE	<div>FAKULTA STAVEBNÍ ústav pozemního stavitelství</div>
VYPRACOVAL	VITALII PALAMARCHUK	
VEDOUcí PRÁCE	prof. Ing. Miloslav Novotný, CSc.	
STAVEBNÍK	INDÁSTRIK s.r.o	
MÍSTO STAVBY	RYCHNOV NAD KNĚŽNOU	
NÁZEV STAVBY	BYTOVÝ DOM - RYCHNOV NAD KNĚŽNOU	
STAVEBNÍ OBJEKT	S01	
ČÁST	D.1.1 ARCHITEKTONICKO-STAVEBNÍ ŘEŠENÍ	
OBSAH:	POHLEDY 3 - SEVEROZÁPADNÍ, 4 - SEVEROVÝCHODNÍ	
FORMÁT	4xA4	
DATUM	25.05.2025	
STUPEŇ PD	DPS	
MEŘITKO 1:100	Č. VÝKRESU D.1.1.3.9	